



## GIỚI THIỆU

Công nghệ Sinh học là một trong những ngành mũi nhọn, ưu tiên đầu tư và phát triển tại Việt Nam. Bộ môn Công nghệ Sinh học thuộc trường Đại học Nông Lâm Thành phố Hồ Chí Minh được thành lập vào năm 2001, phù hợp chiến lược phát triển khoa học và công nghệ của quốc gia nhằm đạt trình độ quốc tế vào năm 2020. Bộ môn đạt danh hiệu Tập thể lao động xuất sắc và nhận Bằng khen Bộ trưởng Bộ Giáo dục và Đào tạo trong nhiều năm liên tiếp.

### Chương trình đào tạo

- Trình độ đại học: Công nghệ Sinh học, Công nghệ Sinh học Môi trường, Công nghệ Sinh học chất lượng cao, Công nghệ Sinh học liên kết Đại học Newcastle (Úc).
- Trình độ sau đại học: Thạc sĩ Công nghệ Sinh học, Tiến sĩ Công nghệ Sinh học.

### Đội ngũ giảng viên

Giảng viên cơ hữu trên 88% đạt trình độ sau đại học, trong đó 17,5% đạt trình độ thạc sĩ và 70,5% đạt trình độ Tiến sĩ.

Giảng viên thỉnh giảng là các chuyên gia sinh học đầu ngành từ các Viện nghiên cứu trong và ngoài nước.

### Cơ sở vật chất

Đáp ứng yêu cầu của Bộ Giáo dục và Đào tạo trong thực hành thực tập môn học. Hoạt động nghiên cứu được triển khai trong sự kết hợp chặt chẽ với Viện nghiên cứu Công nghệ Sinh học và Môi trường. Tổng số 38 phòng thí nghiệm với tổng diện tích hơn 2.200 m<sup>2</sup> đã được thiết lập và đầu tư nhiều với trang thiết bị hiện đại và 34 nhà lưới/ khu thực nghiệm với tổng diện tích hơn 19.500 m<sup>2</sup>.



TRƯỜNG ĐẠI HỌC NÔNG LÂM TP. HỒ CHÍ MINH



## BỘ MÔN CÔNG NGHỆ SINH HỌC



## TƯ VẤN HƯỚNG NGHIỆP & TUYỂN SINH

### Chỉ tiêu xét tuyển:

- Chương trình kỹ sư chính quy : 130 sinh viên
- Chương trình kỹ sư chất lượng cao : 30 sinh viên
- Chương trình cử nhân quốc tế : 20 sinh viên
- Chương trình cao học : 25 học viên
- Chương trình tiến sĩ : 5 nghiên cứu sinh

### Dịch vụ cho người học:

- Thư viện
- Ký túc xá
- Khu ẩm thực
- Wifi miễn phí tại các giảng đường
- Bến xe buýt ngay trước cổng trường
- Nhà thi đấu tập luyện thể thao, sân bóng chuyền, sân bóng đá



### Thông tin liên hệ:

Trường Đại học Nông Lâm TP. HCM

Khu phố 6, P. Linh Trung, Q. Thủ Đức, TP. HCM

Phòng Bio110, Tòa nhà A1

Điện thoại: 08. 37245163

<http://biotech.hcmuaf.edu.vn>

Email: [bmcnsh@hcmuaf.edu.vn](mailto:bmcnsh@hcmuaf.edu.vn)

Phòng Đào tạo, Nhà Phương Vỹ

Điện thoại: 08. 38963350

<http://pdt.hcmuaf.edu.vn>

Email: [pdaotao@hcmuaf.edu.vn](mailto:pdaotao@hcmuaf.edu.vn)

Trung tâm Đào tạo Quốc tế, Khu Cẩm Tú

Điện thoại: 08. 37246042

<http://cie-nlu.hcmuaf.edu.vn>

Email: [cie-nlu@hcmuaf.edu.vn](mailto:cie-nlu@hcmuaf.edu.vn)



# HOẠT ĐỘNG SINH VIÊN

**Nghiên cứu khoa học:** sinh viên từ năm 2 được khuyến khích tham gia và chủ trì các đề tài nghiên cứu có tính mới, tính ứng dụng và tham gia các cuộc thi nghiên cứu khoa học.

**Học bổng:** có cơ hội nhận học bổng khuyến học/sinh viên vượt khó, học bổng nghiên cứu từ Công ty, học bổng trao đổi sinh viên thực tập nghiên cứu tại các quốc gia như Thái Lan, Nhật, Pháp, Mỹ.

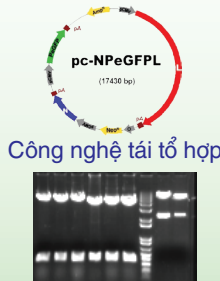
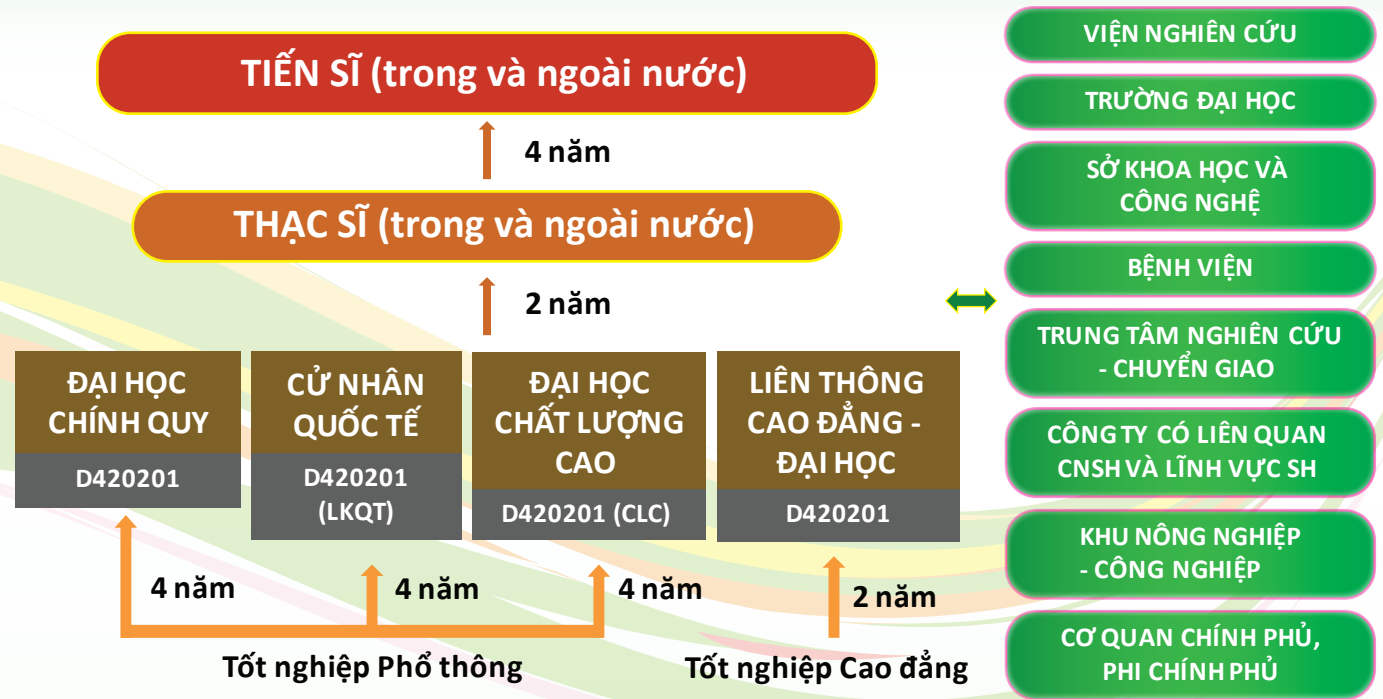
**Thực hành, thực tập:** hoạt động thực hành được ưu tiên nâng cao kỹ năng chuyên môn và thực tập theo hướng ứng dụng vào thực tế sản xuất.

**Ngoại khóa:** sinh viên được tham quan thực tế tại nhà máy, nông trường, khu bảo tồn sinh thái; các khóa huấn luyện kỹ năng sống và phục vụ cộng đồng; tham gia câu lạc bộ tiếng Anh, Pháp, Nhật Bản.

**Hội thảo, seminar:** sinh viên thường xuyên được tham gia, tiếp cận các hội thảo chuyên đề, khóa học ngắn hạn và hội nghị khoa học thường niên.

**Phong trào Đoàn Đội:** sinh viên tham gia các hoạt động xã hội bổ ích, nhân văn như Mùa hè xanh, Giờ trái đất, Đêm hội trăng rằm, Vì nụ cười trẻ thơ và các hoạt động văn nghệ, hội thảo.

# MÔ HÌNH ĐÀO TẠO NGÀNH CÔNG NGHỆ SINH HỌC



Công nghệ tái tổ hợp

Sản xuất nấm ăn và nấm dược liệu



Chiết xuất dược liệu/ dược phẩm



Sản xuất chế phẩm vi sinh, kit chẩn đoán



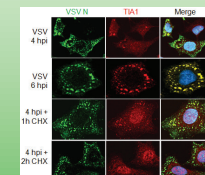
## ĐỊNH HƯỚNG NGHIÊN CỨU CHÍNH



Nuôi cấy mô/ lai tạo giống



Xử lý và bảo vệ môi trường



Công nghệ tế bào



Công nghệ vi sinh



Chẩn đoán bệnh/ hỗ trợ sinh sản ở động vật